

LIELLOPU LIEMEŅU KLASIFIKĀCIJA

Latvijā dzīvnieku liemeņu kvalitātes un klasifikācijas prasības gaļas ieguves uzņēmumos nosaka Ministru kabineta noteikumi Nr.416 "Dzīvnieku liemeņu klasifikācijas noteikumi."

Klasifikācijas sistēmas būtība ir nodrošināt vienotu un taisnīgu samaksu dzīvnieku audzētājiem pēc klasifikācijas rezultāta un kautsvara, kā arī veicināt kvalitatīvu dzīvnieku audzēšanu.

Klasifikācijas sistēma balstās uz diviem iedalījuma lielumiem:

- **kategorijas**, nosakot dzīvnieka dzimumu, vecumu un brieduma pakāpi
- **tirdzniecības klases**, vērtējot liemeņa muskuļaudu attīstību un taukainības līmeni.

Dzīvnieku liemeņu klasifikāciju veic sertificēti speciālisti.

Dzīvnieku īpašniekam, kautuve, samaksu par iepirkto liellopu veic atbilstoši klasifikācijas rezultātiem un kautsvaram. Norēķināšanās par kautuvē realizētiem dzīvniekiem atbilstoši to dzīvsvaram netiek pieļauta.

Liellopu liemeņu klasifikācijas sistēma paredz liemeņu apstrādes kvalitātes izvērtējumu atbilstoši vienotām ES prasībām.

LIELLOPU LIEMEŅU APSTRĀDES STANDARTS

1. Atasiņots;
2. Bez ādas;
3. Bez galvas. Galva atdalīta no liemeņa pie atlanta un pakauša kaula locītavas;
4. Bez kāju pēdām. Kāju pēdām jābūt atdalītām no liemeņa karpometakarpālajās un tarsometatarsālajās locītavās;
5. Ar apstrādātu kakla daļu, bez jugulārās vēnas un bez blakus esošajiem taukiem;
6. Ar neatdalītiem zemādas taukiem, muskuļaudiem vai citiem audiem, ja vien tie nav atdalīti veterinārās ekspertīzes laikā;
7. Bez krūšu un vēdera dobuma orgāniem;
8. Bez nierēm, nieru taukiem vai iegurņa taukiem;
9. Bez diafragmas biezās un plānās daļas;
10. Bez astes. Aste atdalīta starp pēdējo krusta kaula un pirmo astes skriemeli;
11. Bez muguras smadzenēm;
12. Bez dzimumorgāniem un ar tiem saistītajiem muskuļiem, bez tesmeņa un piena dziedzeru taukiem;
13. Bez taukiem liemeņa ciskas iekšpusē;
14. Bez sēklinieku taukiem;
15. Pārdalīts pa vidu kakla, krūšu, jostas un krusta kaula skriemeļiem, pa krūšu kaula un kaunuma kaula saauguma un mugurkaula vidu.

LIELLOPU LIEMEŅU KATEGORIJAS

Visi liemeņi tiek iedalīti septiņās kategorijās – **A,B,C,D,E,V,Z**

Kategorija	Apzīmējums	Apraksts
Buļļa gaļa (jauns bullis)	A	Tādu nekastrētu vīriešu kārtas jaunu liellopu liemeņi, kuri ir bijuši vecumā no 12 – 24 mēnešiem
Buļļa gaļa (vecs bullis)	B	Tādu nekastrētu vīriešu kārtas liellopu liemeņi, kuri ir bijuši vecāki par 24 mēnešiem
Vērša gaļa	C	Kastrētu vīriešu kārtas liellopu liemeņi, kuri ir bijuši vecumā no 12 mēnešiem un vecāki
Govs gaļa	D	Atnesušos (dzemdējušu) sieviešu kārtas liellopu liemeņi
Teles gaļa	E	Citi sieviešu kārtas liellopu liemeņi (teles, kuras vēl nav dzemdējušas)
Jaunlopa gaļa	Z	Liellopu liemeņi, kuri iegūti no liellopiem no 8 mēnešu vecumam – 12 mēnešu vecumam (neatkarīgi no dzimuma)
Teļa gaļa	V	Liellopu liemeņi, kuri iegūti no liellopiem līdz 8 mēnešu vecumam (neatkarīgi no dzimuma)

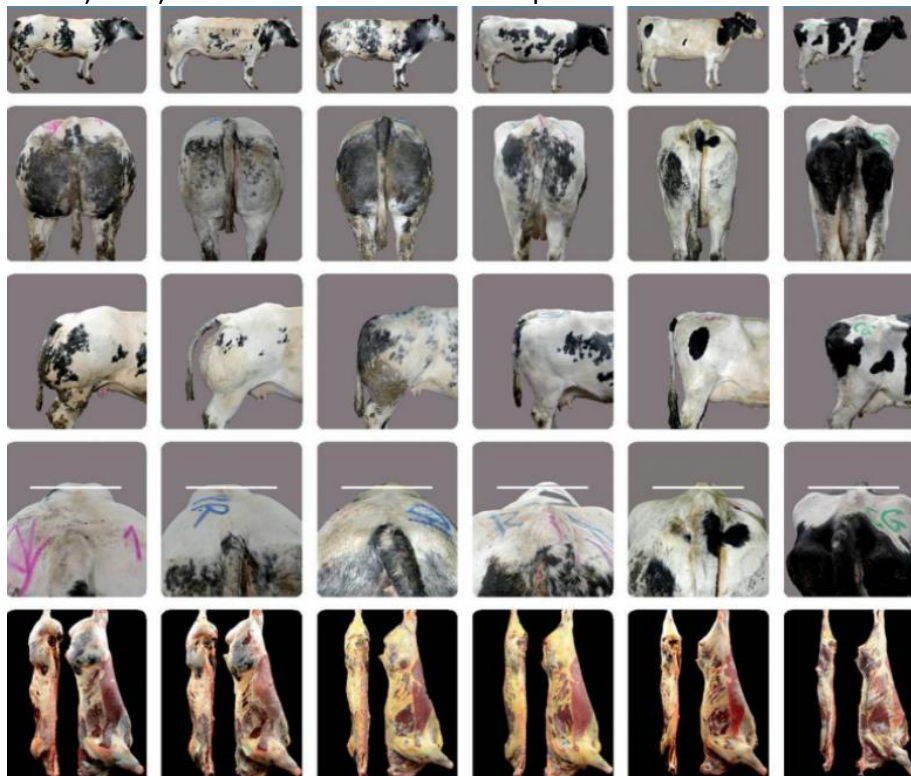
Barojuma (muskulatūras) klases

Visi liemeņi tiek iedalīti sešās klasēs – **S, E, U, R, O, P**

Barojuma klase	Apraksts	Papildus nosacījumi
S Izcila	Visi profili izcili izliekti, izteikti veidota muskulatūra	Gūža: izteikti noapaļota, ar dubultmuskuli, labi saskatāmas savstarpējās norobežojošās rievas. Mugura: izcili plata un ļoti bieza līdz pleca daļai Plecs: izcili noapaļots
E Teicama	Visi profili no izliektiem līdz izcili izliektiem, īpaši labi attīstīti muskuļi	Gūža: ļoti noapaļota Mugura: plata un ļoti bieza līdz pleca daļai Plecs: ļoti noapaļots

U Ļoti laba	Profili kopumā izliekti, ļoti labi attīstīti muskuļi	Gūža: noapaļota Mugura: plata un bieza līdz pleca daļai Plecs: noapaļots
R Laba	Profili kopumā taisni, labi attīstīti muskuļi	Gūža: labi attīstīta Mugura: labi attīstīta Plecs: vidēji labi attīstīts
O Vidēja	Profili no taisniem līdz ieliekti, vidēji attīstīti muskuļi	Gūža: vidēji labi attīstīta līdz nepietiekami attīstītai Mugura: vidēji līdz nepietiekami attīstīta Plecs: vidēji attīstīts līdz plakans
P Vāja	Visi profili no ieliekti līdz izteikti ieliekti, vāji attīstīti muskuļi	Gūža: vāji attīstīta Mugura: šaura ar izvirzītiem kauliem Plecs: plakans ar izvirzītiem kauliem

- Barojuma klasēm **R, O, P**, ja kāda no trim novērtējamajām liemeņa daļām ir labāk vai sliktāk veidota nekā pamatklase, piemēro apakšklases. "+" zīmi pievieno, ja viena no novērtējamām trijām liemeņa daļām ir labāk veidota nekā pamatklasei, bet "-" zīmi pievieno, ja viena no novērtējamām trijām liemeņa daļām ir sliktāk veidota nekā pamatklasei.

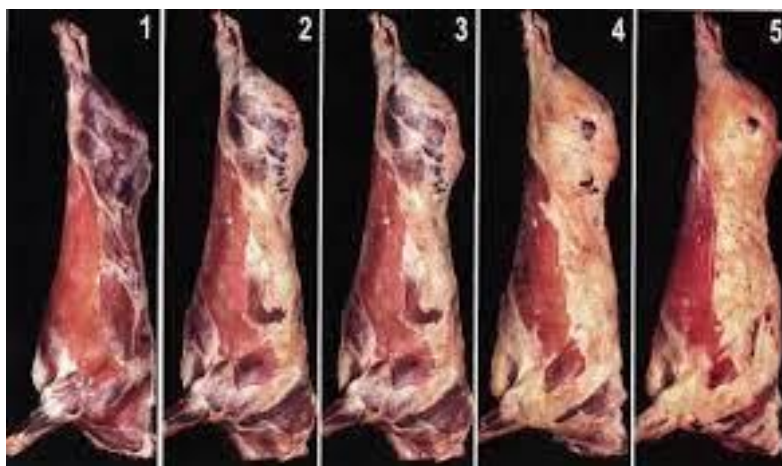


Taukainības klases

Visi liemeņi tiek iedalīti piecās klasēs – 1, 2, 3, 4, 5

Tauku slāņa klase	Apraksts
1	Ļoti zema - tauku slāņa liemeņa virspusē nav vai tas ir niecīgs
2	Zema - tauku slānis liemeņa virspusē vietām niecīgs, gandrīz visur redzama muskulatūra
3	Vidēja - uz muskulatūras, izņemot gurnu un plecu daļu, gandrīz visur ir tauku slānis, tauku noslāņojums krūšu dobumā neliels
4	Augsta - muskulatūra pārklāta ar taukiem, bet uz gurnu un plecu daļas vēl joprojām redzama daļēji, nedaudz izteikts tauku slānis krūšu dobumā
5	Ļoti augsta - visu liemeņi klāj tauku slānis, biezi tauku noslāņojumi krūšu dobumā

- Tauku slāņa klasēm 1, 2, 3, 4, 5, ja taukainība ir labāk vai sliktāk izteikta nekā pamatklasei, piemēro apakšklases. "+" zīmi pievieno, ja liemeņa taukainība (tauku pārklājums) ir vairāk izteikta nekā pamatklasei, bet ne tik izteikti, lai varētu piešķirt augstāku pamatklasi, bet "-" zīmi pievieno, ja taukainība (tauku pārklājums) ir mazāk izteikta nekā pamatklasei, bet ne tik izteikti, lai varētu piešķirt zemāku pamatklasi.



LIEMEŅU SVĒRŠANA

Liellopu liemeņu svēršana notiek ne vēlāk kā 60 minūtes pēc dzīvnieka nokaušanas.

Sverot liemeņa siltais svars tiek samazināts par 2%, iegūstot liemeņa auksto svaru, kas tiek norādīts marķējuma etiķetē.

Svēršanai tiek izmantoti verificēti svāri.

INFORMĀCIJA PAR IEPIRKUMA CENĀM

Kautuvē ir izveidots cenrādis, sniedzot iespēju dzīvnieku īpašniekam pirms dzīvnieka pārdošanas iepazīties ar samaksas kārtību atbilstoši liellopu liemeņu klasifikācijas rezultātiem.

DZĪVNIEKA ĪPAŠNIEKA TIESĪBAS

Kaujamo dzīvnieku īpašniekam vai viņa pilnvarotajai personai ir tiesības pieaicināt klasificētāju, kam ir sertifikāts attiecīgās sugas dzīvnieku liemeņu klasificēšanā, lai kautuvē piedalītos dzīvnieku īpašniekam piederošo dzīvnieku liemeņu klasifikācijā un novērtētu tās rezultāta atbilstību. Par klasificētāja piedalīšanos dzīvnieku liemeņu klasifikācijā dzīvnieku īpašnieks vai viņa pilnvarota persona kautuvi informē, piesakot dzīvniekus kaušanai. Kautuve dzīvnieku īpašniekam vai viņa pilnvarotajai personai paziņo par plānotās kaušanas dienu un laiku.

Kautuves klasifikatora dzīvnieka liemeņa vērtējumu ir tiesības pārsūdzēt kompetentā iestādē, Pārtikas un veterinārajā dienestā

SIA Cēsu gaļas kombināts

Kvalitātes vadības sistēmas speciālists

H. Gailišs